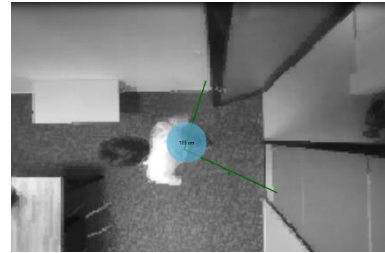


## Classroom Scanners – Vergelijking van de privacyniveaus

We willen de werking van het systeem uiteenzetten en de verschillende privacyniveaus hieronder in beeld laten zien. Daartoe hebben wij een demo laten maken om de verschillen tussen de 4 niveaus in kaart te brengen.

### *Privacyniveau 0*

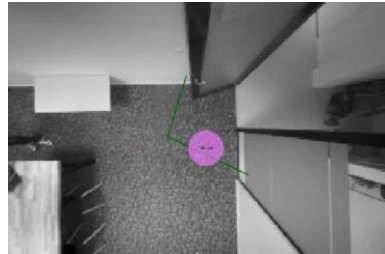
Dit privacyniveau is standaard ingesteld bij fabrieksinstellingen. Hierbij zijn inderdaad personen, die je van bovenaf ziet, zichtbaar in beeld. In deze demo is dit één persoon. In de praktijk zijn het er vaak tientallen of honderden passanten binnen een paar minuten.



Privacyniveau 0 wordt alleen gebruikt bij het instellen en kalibreren van de scanner. Dat is nodig om de kijkhoek van de scanner te bepalen en om uit te sluiten dat omgevingsfactoren van invloed zijn op de tellingen, zoals de openingsrichting van een deur of de opstelling van meubilair. Na kalibratie worden alle scanners meteen voorzien van een privacyfilter.

### *Privacyniveau 1*

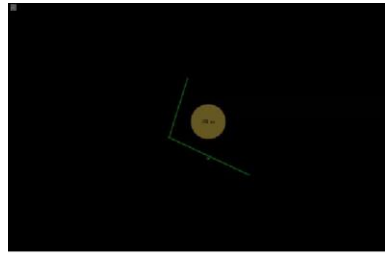
Technisch gezien scant een Classroom Scanner de omgeving op beweging, waarbij een object voor 0.2 seconden (200 milliseconden) in beeld wordt genomen. Daarna wordt deze omgezet in een 'bolletje' (wat we ook silhouet hebben genoemd) zoals je hier afgebeeld ziet. Beelden waarmee de aanwezigheid berekend wordt, worden direct na die 0.2 seconden gewist.



Bij privacyniveau 1 is de omgeving, zoals de vloer en meubilair, nog te zien. Vanwege het feit dat alleen de vloeroppervlak en andere omgevingsfactoren zichtbaar zijn en personen niet identificeerbaar in beeld zijn, is naar onze mening de privacy uitermate goed beschermd, en hebben wij dit niveau bij aanvang gekozen. Daarnaast had het een praktisch reden, namelijk dat we eenvoudiger de oorzaak van mogelijke onjuiste tellingen konden herleiden. Dit is waarom we niet direct voor privacyniveau 3 gekozen hebben.

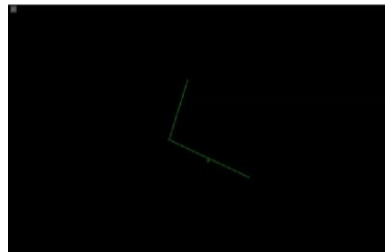
### *Privacyniveau 2*

Bij privacyniveau 2 wordt ook het vloeroppervlak en andere omgevingsfactoren weg gefilterd. De looproute van het 'bolletje' is nog wel te zien.



### *Privacyniveau 3*

Bij privacyniveau 3 is alles weggefilterd. Zichtbaar is alleen de zogenaamde tellijn die blauw oplicht als iemand de tellijn passeert.



Looplijnen en numerieke gegevens over in- en uitgaande stromen van personen worden omgezet in statistieken. We benadrukken dat niemand onbevoegd toegang heeft gekregen tot enige scanner of andere privacy-informatie die tot scanners te herleiden is.

