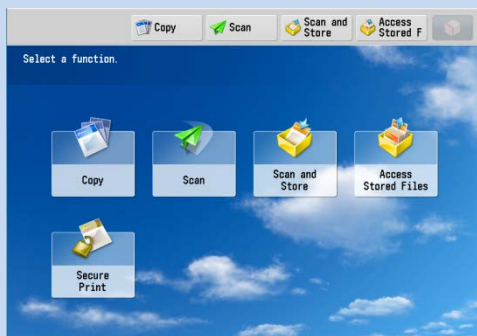


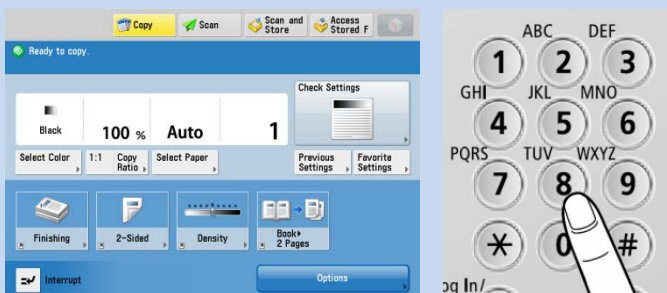
Instructiekaart - Kopieeropdracht



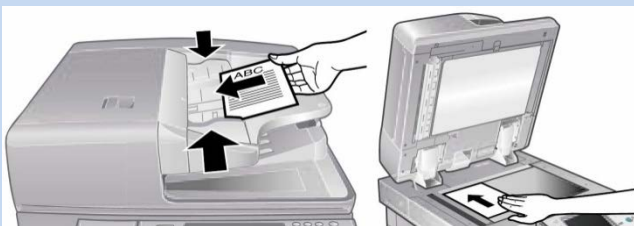
- A) Aanraakscherm: Wijzigen instellingen en selecteren van functies
- B) On/Off: Energiespaarstand
- C) Start toets: Start de opdracht
- D) Stop toets: Stop de opdracht
- E) Reset toets: Standaard instellingen



- Druk in het beginscherm op het bedieningspaneel op de functietoets 'Copy'



- Kies het aantal kopieën met het toetsenbord
- Kies 'Select Color' voor zwartwit of kleur
- Kies 'Copy Ratio' voor vergroten / verkleinen
- Kies 'Select Paper' lade –en papierkeuze
- Kies 'Finishing' voor afwerking zoals nietjes
- Kies '2-Sided' voor dubbelzijdig



- Plaats het origineel in de documenteninvoer met de beeldzijde leesbaar naar boven of plaats deze op de glasplaat met de beeldzijde naar beneden



- Druk op de groene knop om het kopiëren te starten



Universiteit
Leiden